

BEDIE  
FEREN  
TBEUN  
IQUE

LAURAMERONI  
design . collection

LAURAMERONI  
design . collection

## ■ Sommario

■ Il "surface design"	04
■ I legni	
collezione "Decor"	06
collezione "Onda"	16
collezione "Maxima"	26
essenze	36
■ I metalli	48
■ Gli speciali	56
■ I laccati	62

## ■ Il "surface design"

Laurameroni si distingue per il design dalle forme semplici e lineari, per la scelta oculata dei materiali e per la lavorazione delle superfici che evocano sensazioni tattili.

Questa caratteristica, che è stata definita dalla rivista italiana "Interni" come "surface design", è frutto della collaborazione e dell'attenzione al dettaglio di architetti e maestri artigiani.

Legni quali palissandro, teak, noce, wengé, acero, ciliegio e rovere, materiali quali il vetro, l'acciaio inox, l'ottone, il rame vengono valorizzati dalle finiture delle superfici, che li rendono unici al tatto e capaci di raccogliere la luce.

Le collezioni di Laurameroni sono arredi di alto artigianato e di design che rispondono alle esigenze di clienti alla ricerca di un arredamento unico e personalizzabile.

## The "surface design"

Laurameroni stands out for the design of its simple and linear shapes, for the choice of materials and for the machining of surfaces which arouse tactile sensations.

This feature, which has been defined by the Italian magazine "Interior" as "surface design", is the result of the collaboration and attention to detail of architects and master craftsmen.

Woods such as rosewood, teak, walnut, wenge, maple, cherrywood and oak, materials such as glass, stainless steel, brass, copper are enhanced by the surface finishes, which make them unique to the touch and able to collect the light.

The collections of Laurameroni are furnishings of superior craftsmanship and design and meet the needs of customers looking for unique and customizable products.

## Le "surface design"

Laurameroni se caractérise par le design de formes simples et linéaires, par le choix des matériaux et l'usinage des surfaces qui évoquent des sensations tactiles.

Cette caractéristique, qui a été définie par la revue italienne "Intérieur" comme "surface design", est le résultat de la collaboration et de l'attention aux détails des architectes et des maîtres artisans.

Bois comme le palissandre, teck, noyer, wengé, érable, cerisier et chêne, des matériaux tels que le verre, l'acier inoxydable, le laiton, le cuivre sont renforcés par les finitions de surface, qui les rendent uniques au contact et capable de capter la lumière.

Les collections de Laurameroni sont des meubles d'artisanat supérieure et de design et répondent aux besoins des clients qui recherchent des produits uniques et personnalisables.

## Das "surface design"

Laurameroni zeichnet sich durch das Design mit einfachen und linearen Formen, durch die sorgfältige Wahl der Materialien und die Bearbeitung der Oberflächen aus, die taktile Empfindungen wecken.

Dieses Merkmal, das von der italienischen Zeitschrift „Interior“ als „Surface design“ definiert wurde, ist das Ergebnis der Zusammenarbeit und Aufmerksamkeit zum Detail von Architekten und Handwerksmeistern.

Holzarten wie Rosenholz, Teak, Walnuß, Wengè, Ahornholz, Kirsche und Eiche und Materialien wie Glas, Edelstahl, Messing, Kupfer werden durch die Oberflächenfeinbearbeitung erhöht, was sie einzigartig zu berühren und in der Lage das Licht zu sammeln macht.

Die Kollektionen von Laurameroni sind Möbeln von höchster Handwerkskunst und Design; sie genügen den Ansprüchen derjenigen, die nach Möbelstücken suchen, die einzigartig sind und den Unterschied machen.

## "surface design"

Laurameroni отличается дизайном, которому присущи простота и линейность форм, тщательным подбором материалов и обработкой поверхностей, способных вызывать приятные ощущения при прикосновении.

Эта особенность, которой итальянский журнал «Interni» дал название «surface design», появилась в результате сотрудничества и внимательного отношения к деталям архитекторов и мастеров-ремесленников.

Такие породы древесины, как палисандр, тик, орех, венге, клен, вишня и дуб, и такие материалы, как стекло, сталь inox, латунь и медь, приобретают еще большую ценность, благодаря осуществляемой обработке поверхностей,

дарящей им уникальность, которая воспринимается при прикосновении, и способность отражать свет.

Коллекции Laurameroni – это мебель высокого качества и дизайна, изготовленная по ремесленным технологиям и отвечающая требованиям потребителей, предъявляемым к неповторяющимся и персонализируемым интерьерам.



I "legni"  
collezione "DECOR"

## ACERO

Maple\_Ahornholz\_Érable\_Клен



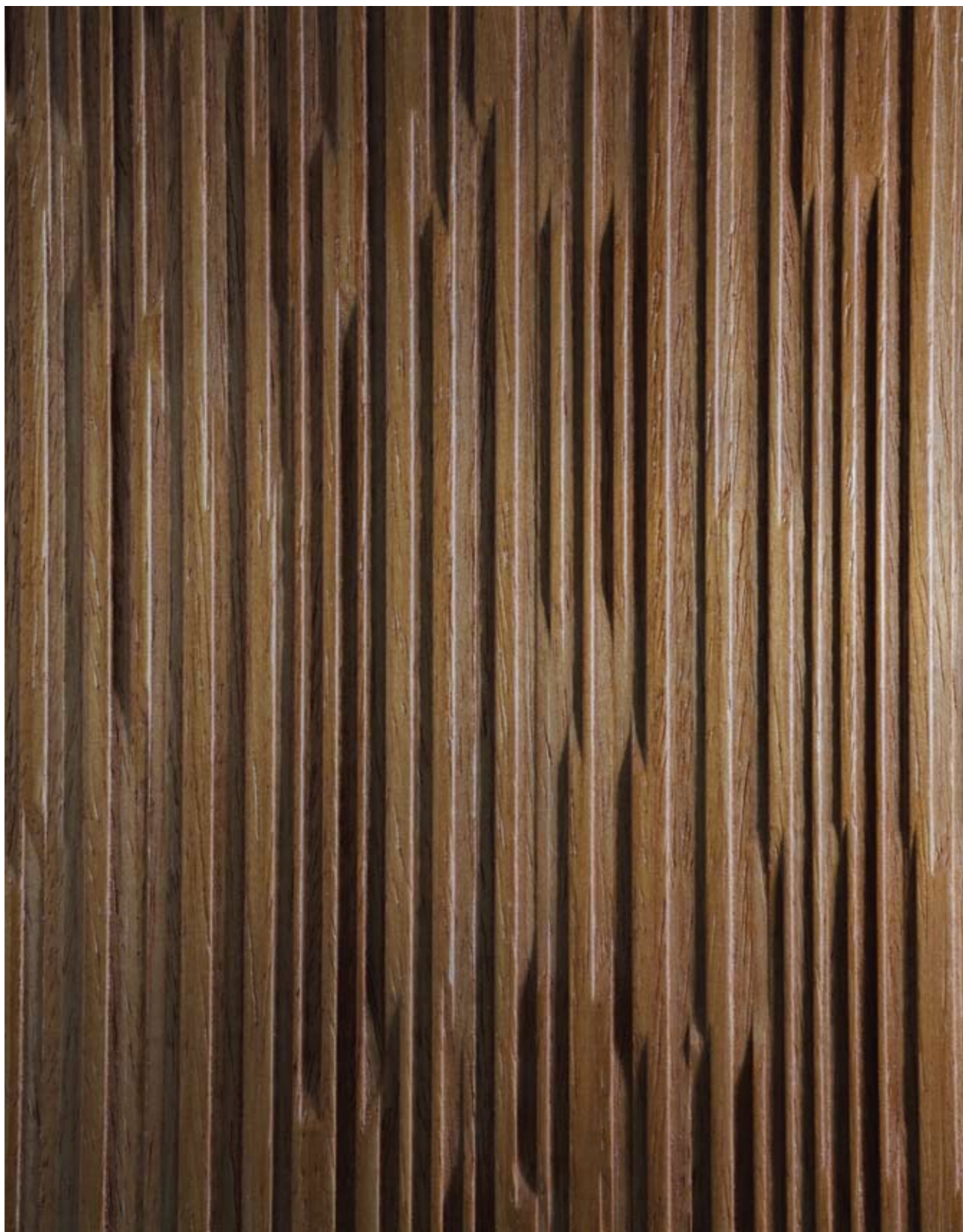
## CILIEGIO

Cherrywood\_Kirsche\_Cerisier\_Вишня



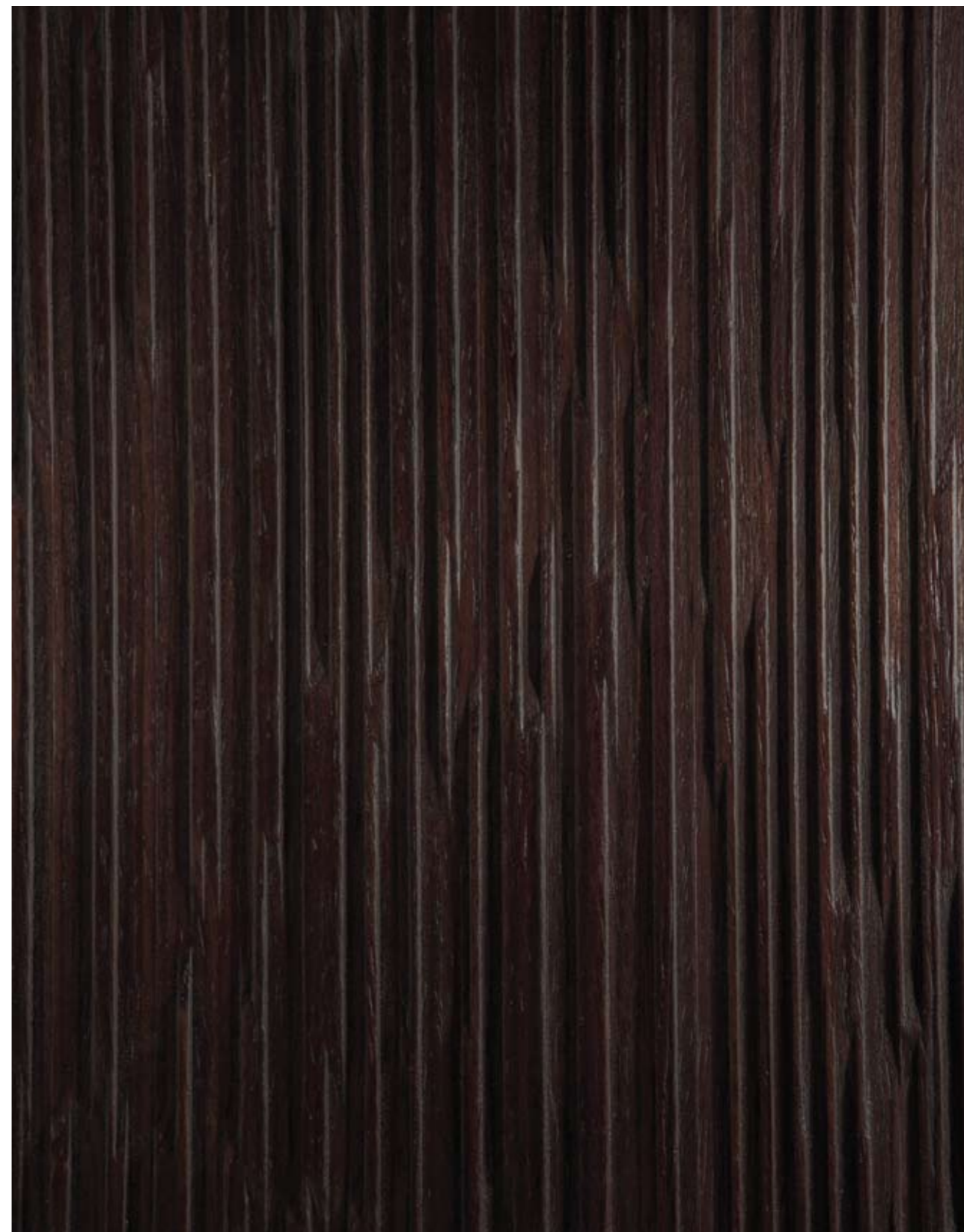
## NOCE

Walnut\_Walnuß\_Noyer\_Walnut\_Opex



## PALISSANDRO

Rosewood\_Rosenholz\_Palissandre\_Палисандр



## ROVERE

Oak\_Eiche\_Chêne\_ Дуб



## TEAK

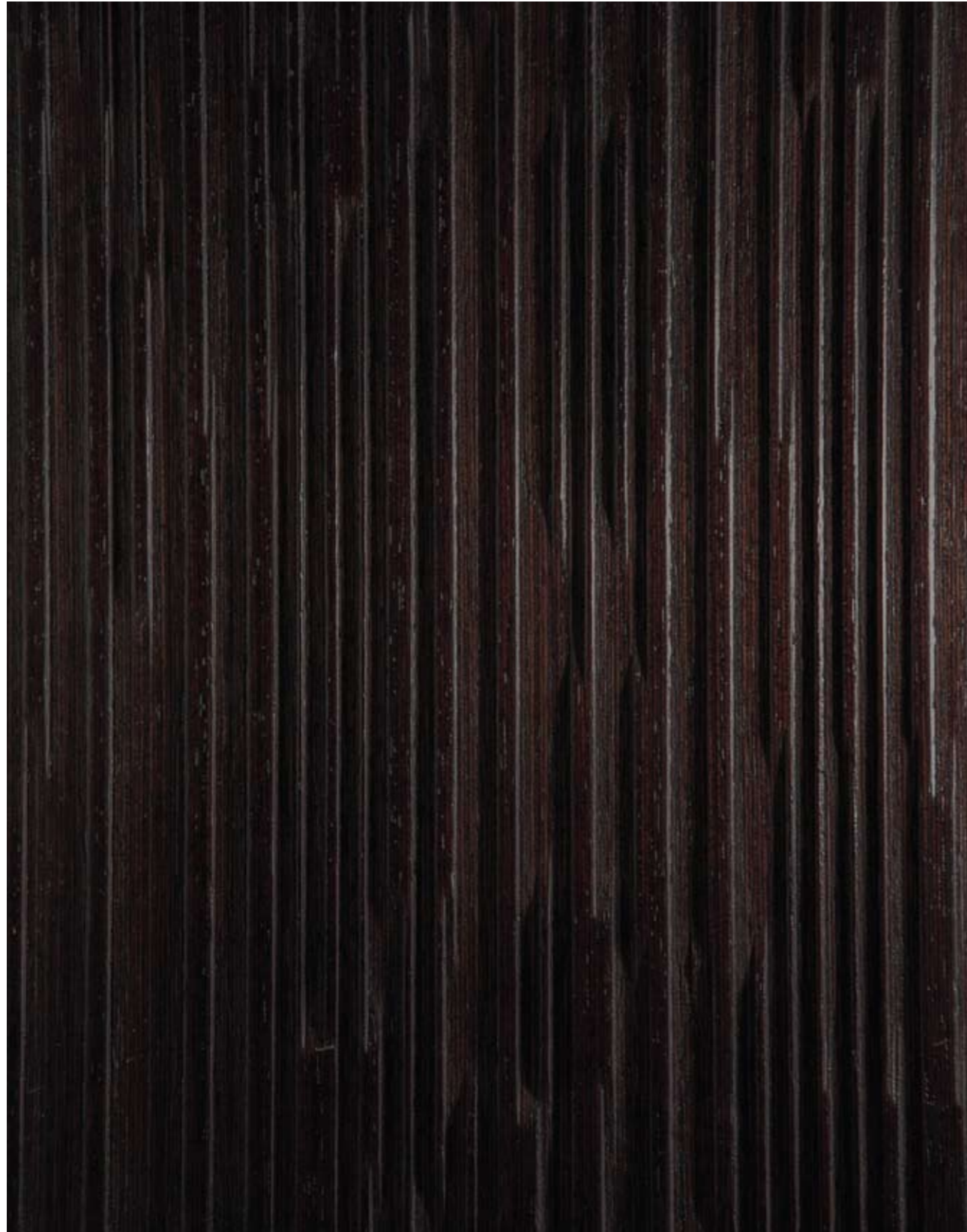
Teak\_Teak\_Текс\_Тик





# WENGE'

Wenge\_Wengé\_Wengé\_Венге



I "legni"  
collezione "ONDA"



## ACERO

Maple\_Ahornholz\_Érable\_Клен



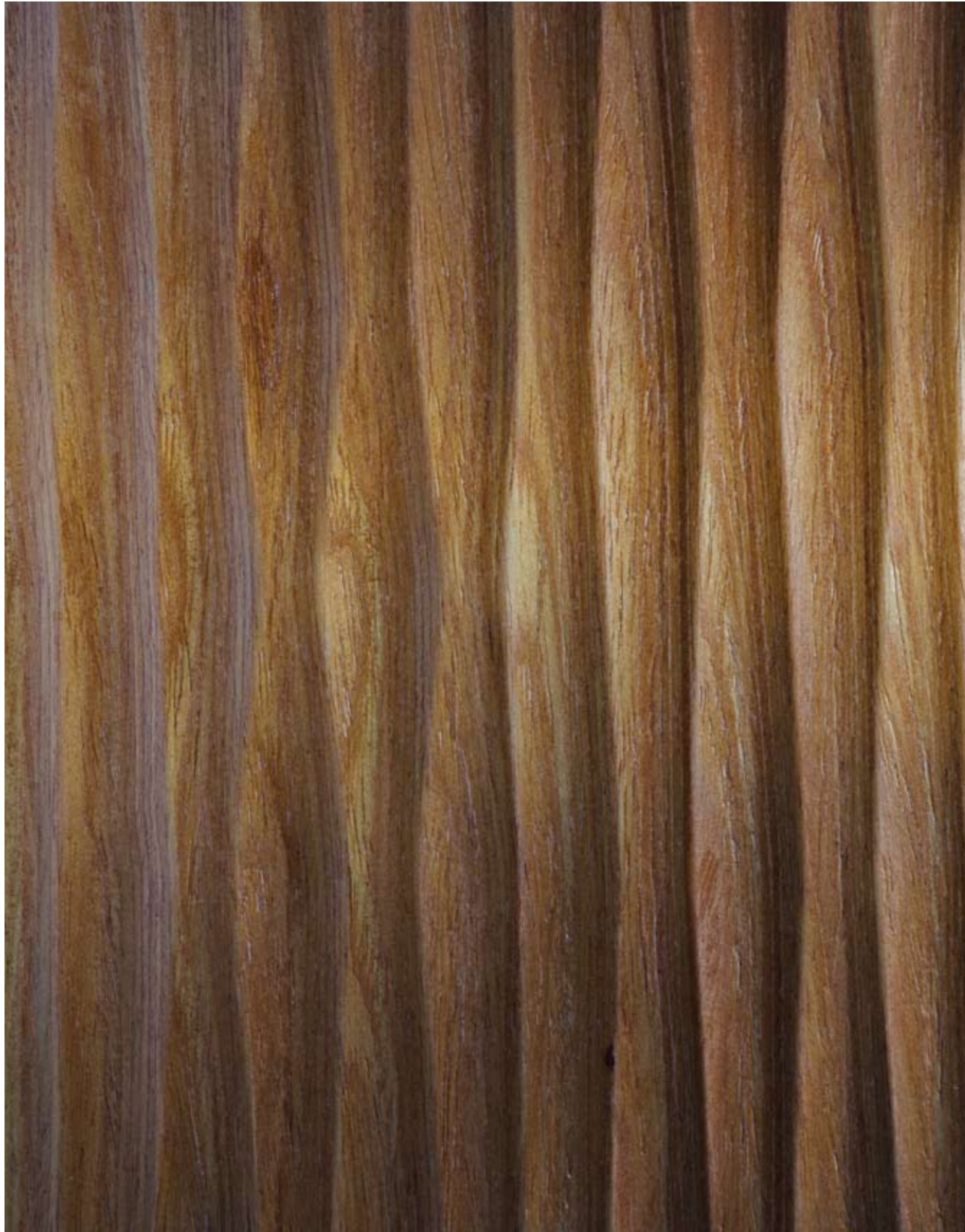
## CILIEGIO

Cherrywood\_Kirsche\_Cerisier\_Вишня



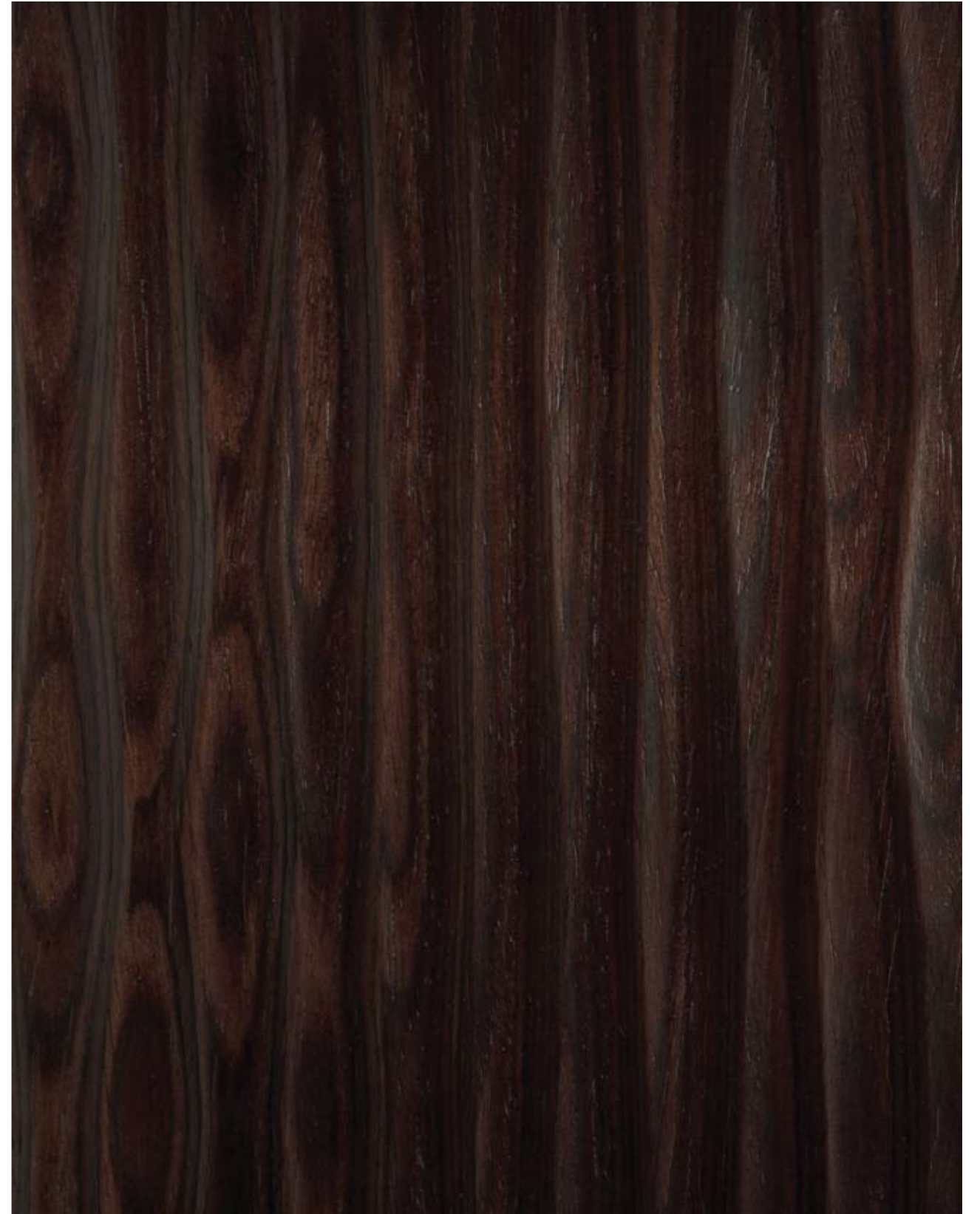
## NOCE

Walnut\_Walnuß\_Noyer\_Walnut\_Opex



## PALISSANDRO

Rosewood\_Rosenholz\_Palissandre\_Палисандр



## ROVERE

Oak\_Eiche\_Chêne\_ Дуб



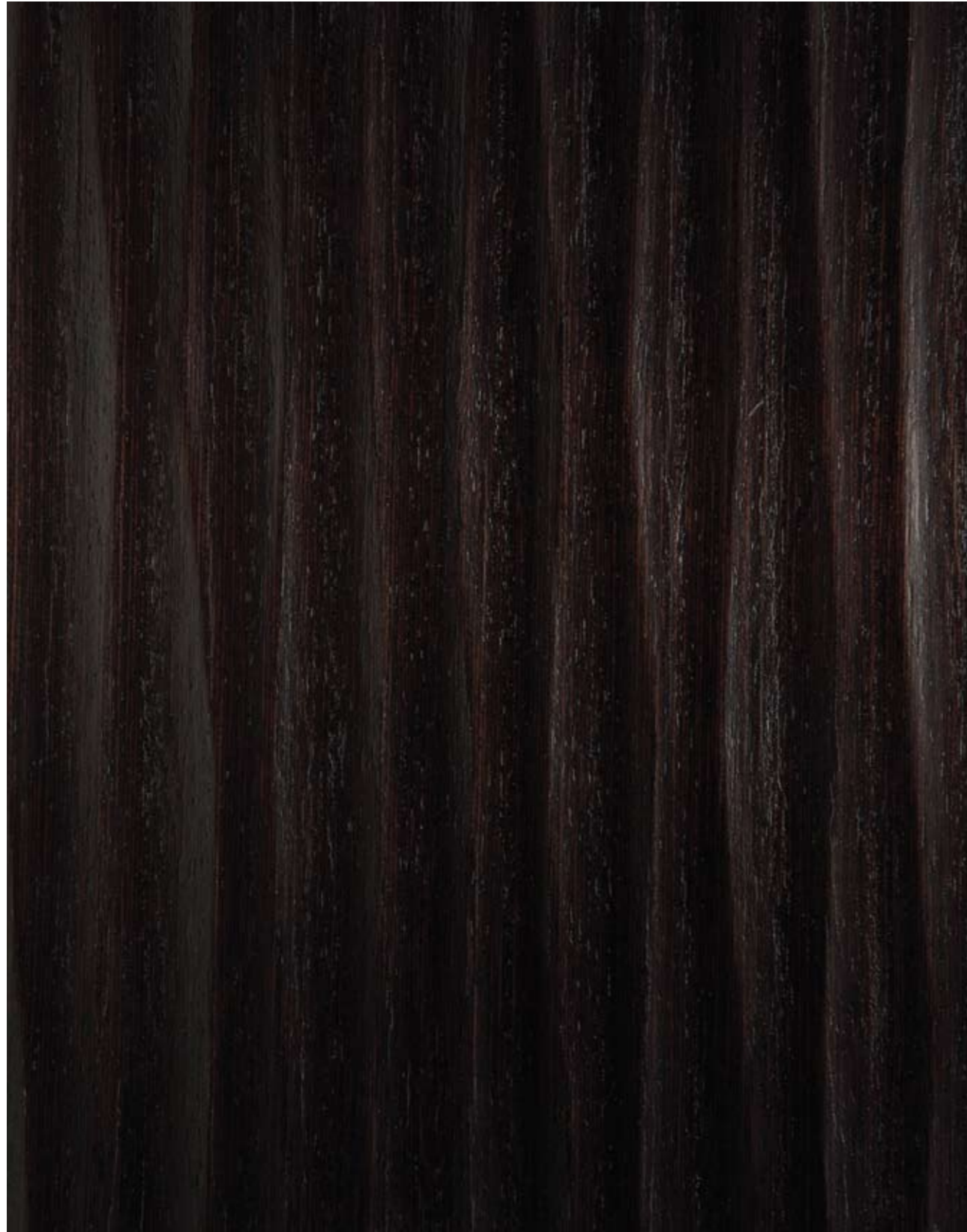
## TEAK

Teak\_Teak\_Текк\_Тик



# WENGE'

Wenge\_Wengé\_Wengé\_Венге





I "legni"  
collezione "MAXIMA"

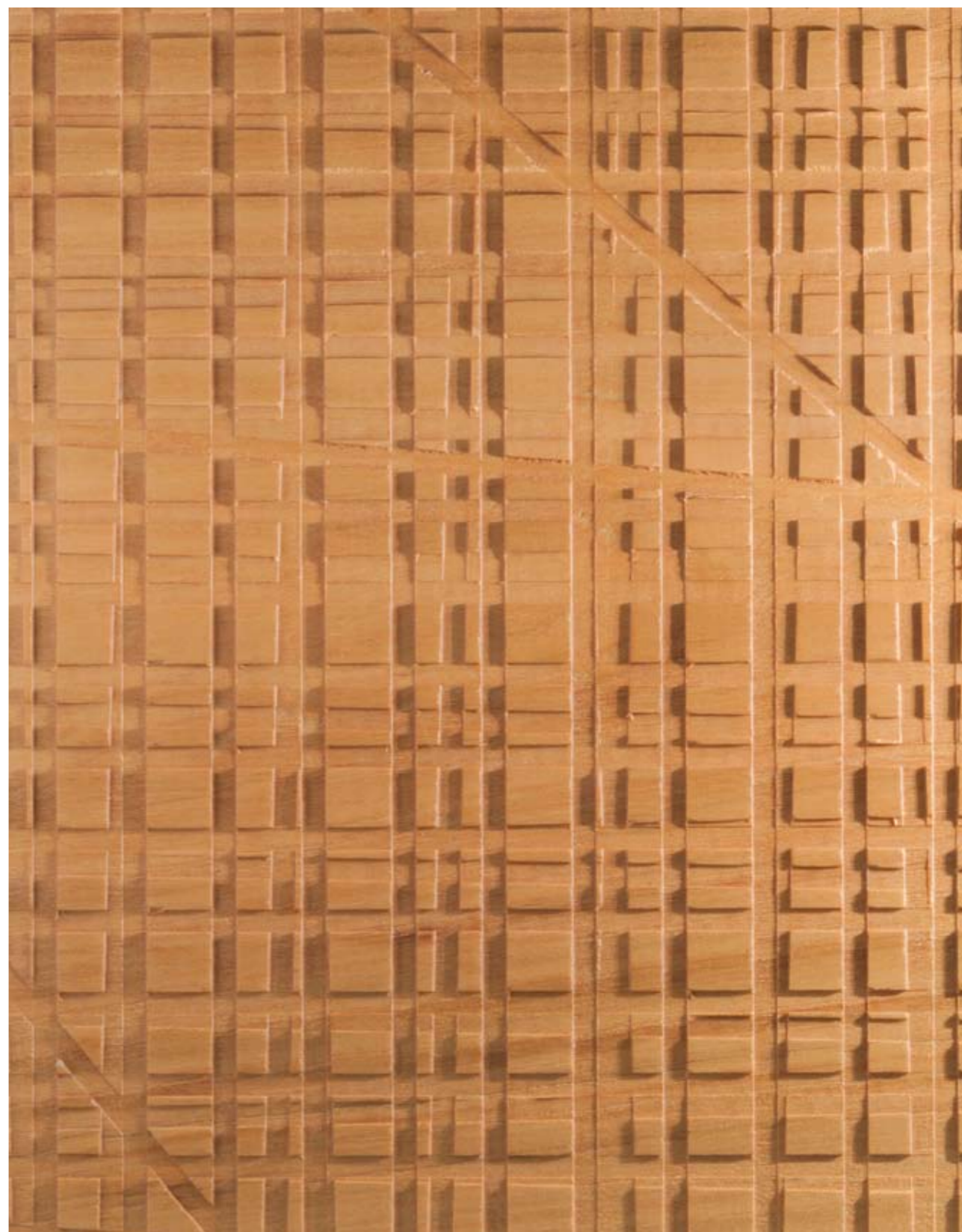
## ACERO

Maple\_Ahornholz\_Érable\_Клен



## CILIEGIO

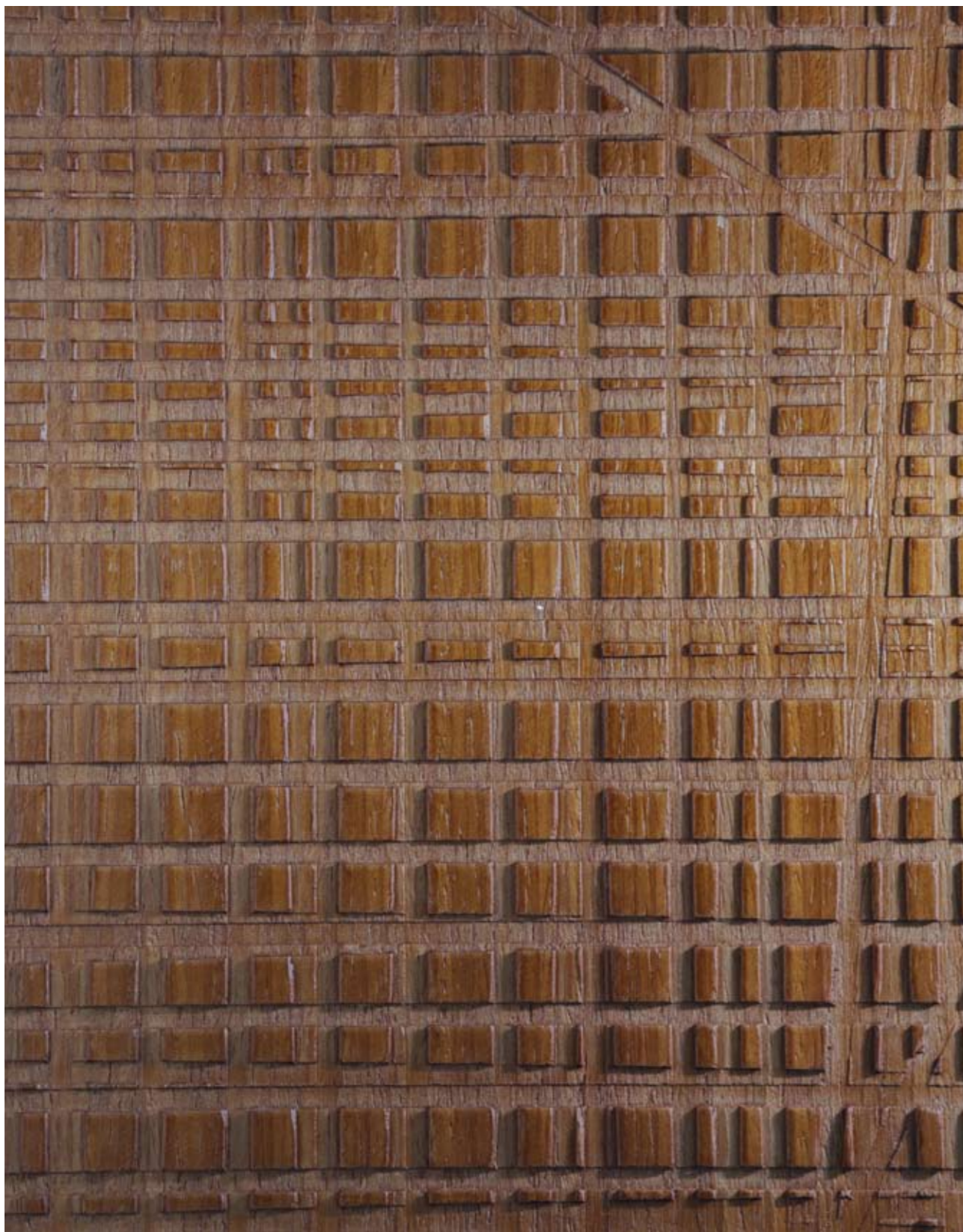
Cherrywood\_Kirsche\_Cerisier\_Вишня





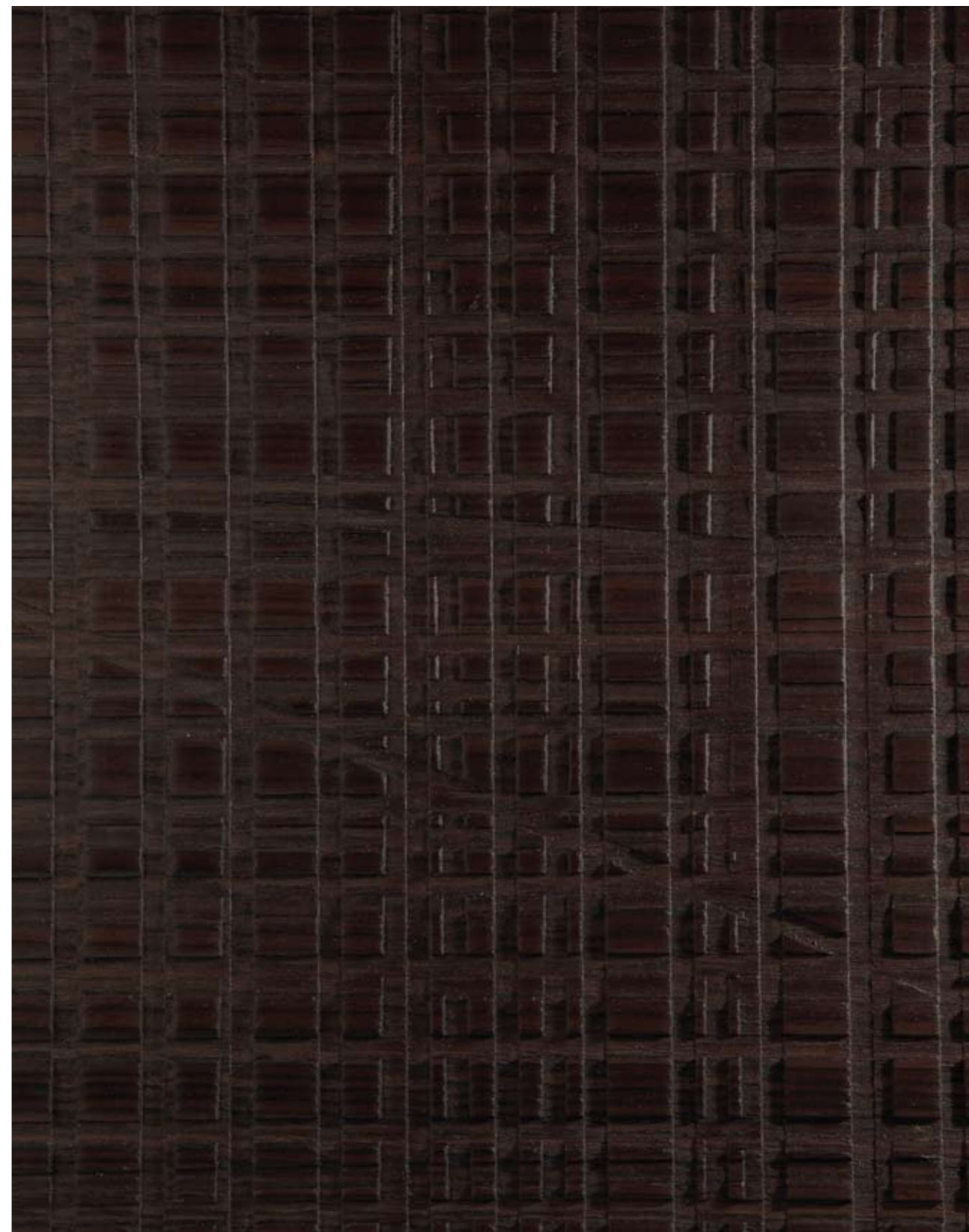
## NOCE

Walnut\_Walnuß\_Noyer\_Walnut\_Opex



## PALISSANDRO

Rosewood\_Rosenholz\_Palissandre\_Палисандр



## ROVERE

Oak\_Eiche\_Chêne\_ Дуб



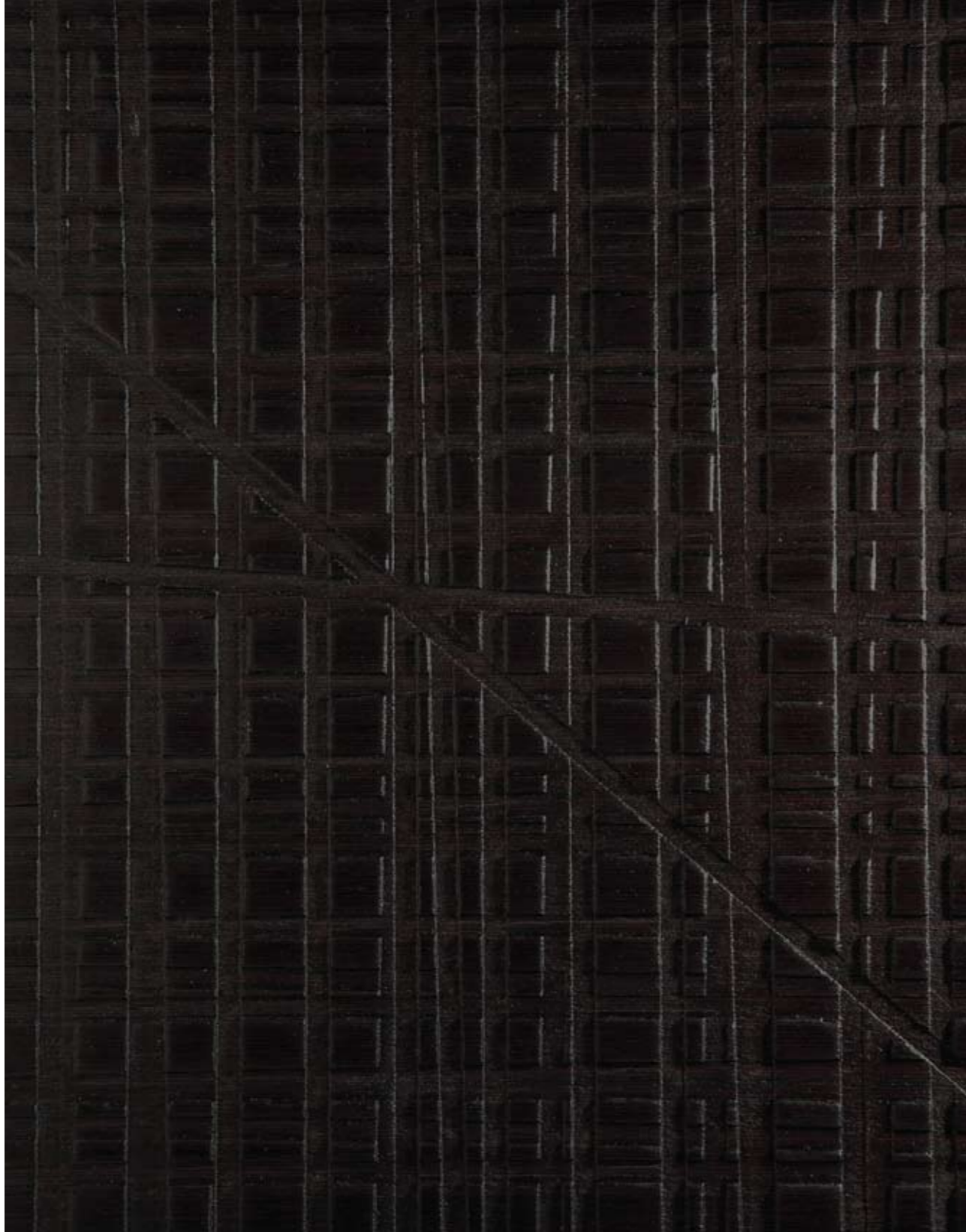
## TEAK

Teak\_Teak\_Teck\_Тик



# WENGE'

Wenge\_Wengé\_Wengé\_Венге



I "legni"  
le essenze



## ACERO

Maple\_Ahornholz\_Érable\_Клен



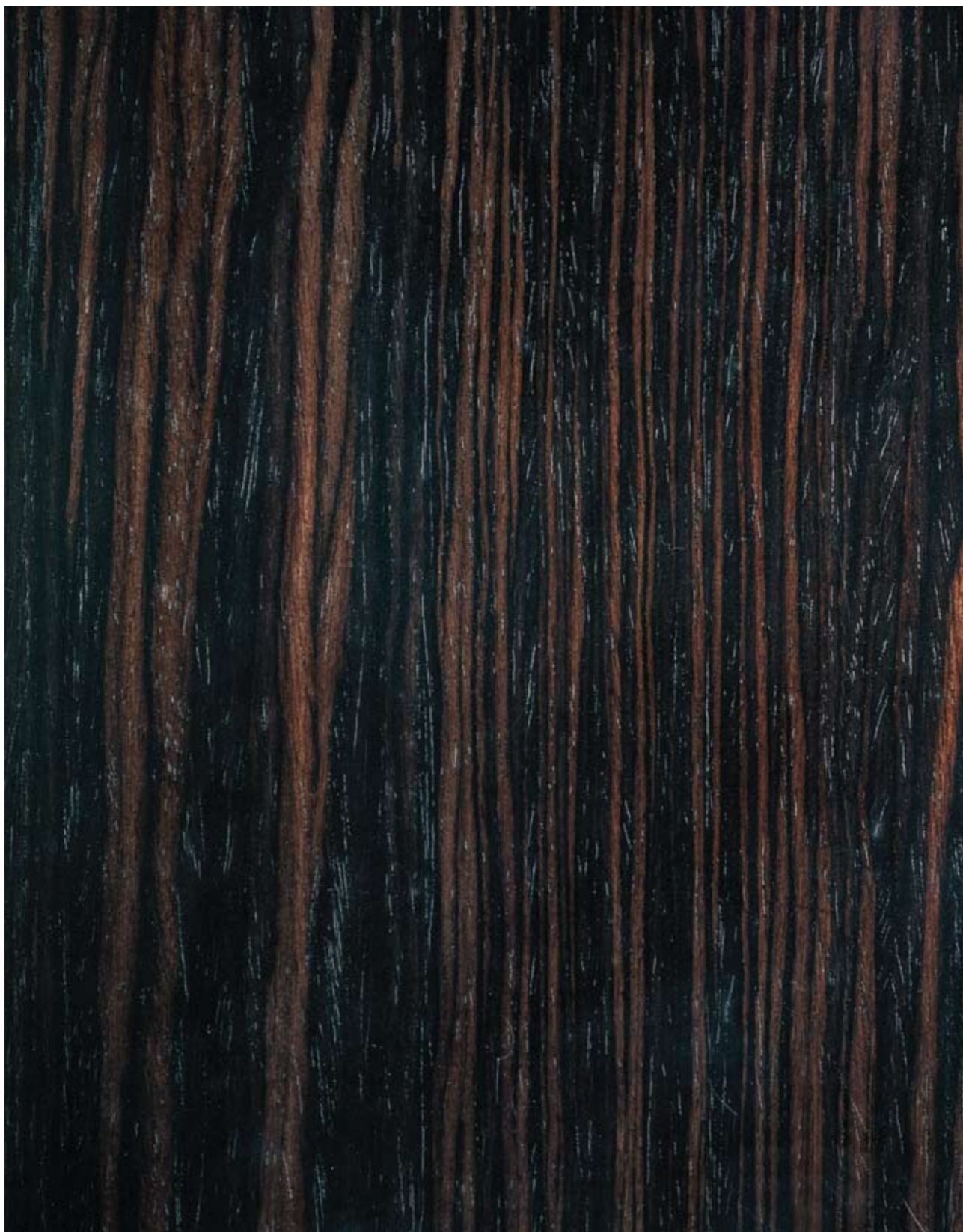
## CILIEGIO

Cherrywood\_Kirsche\_Cerisier\_Вишня



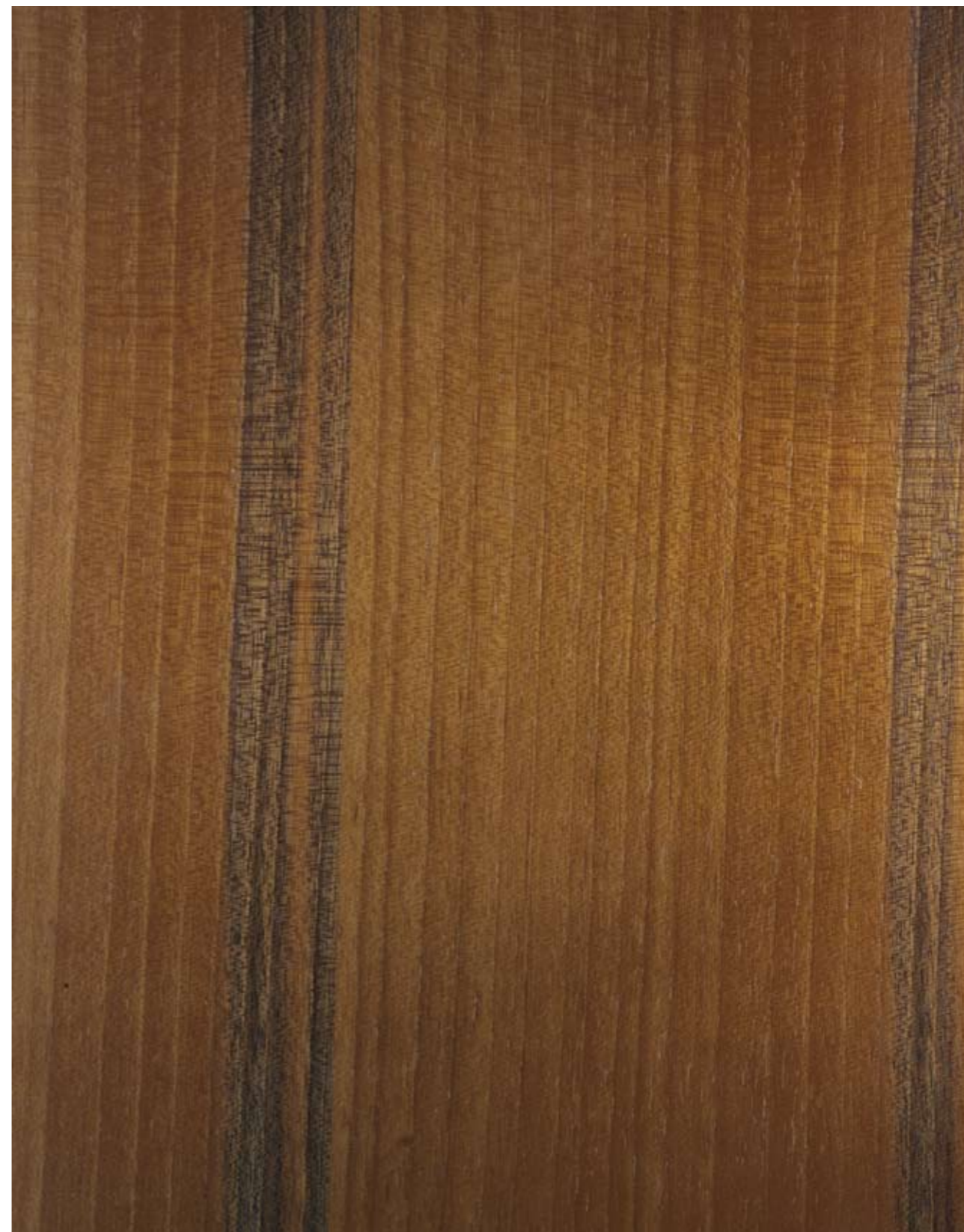
## EBANO

Ebony\_Ebenholz\_Ébène\_Ebony\_Черное дерево



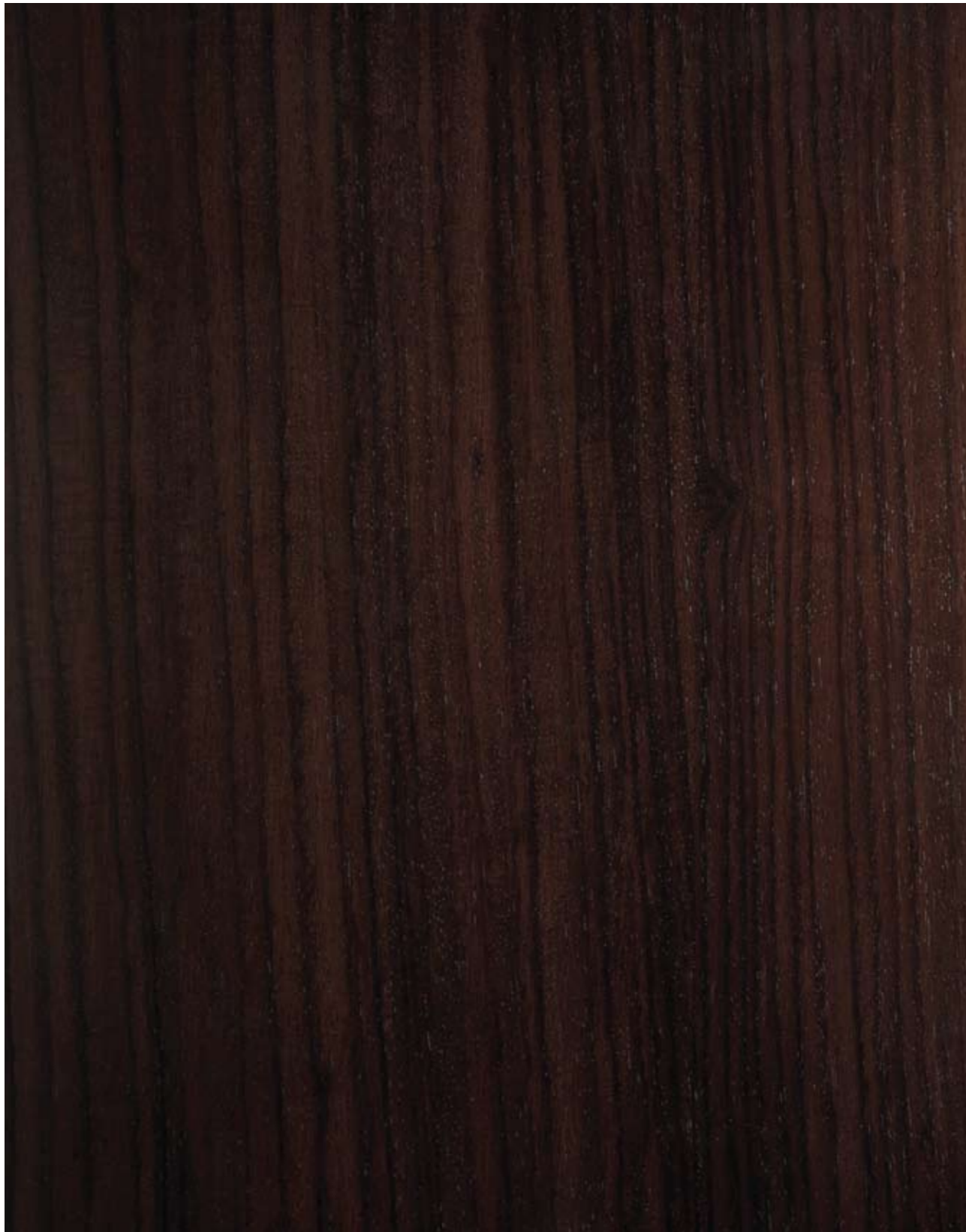
## NOCE

Walnut\_Walnuß\_Noyer\_Walnut\_Орех



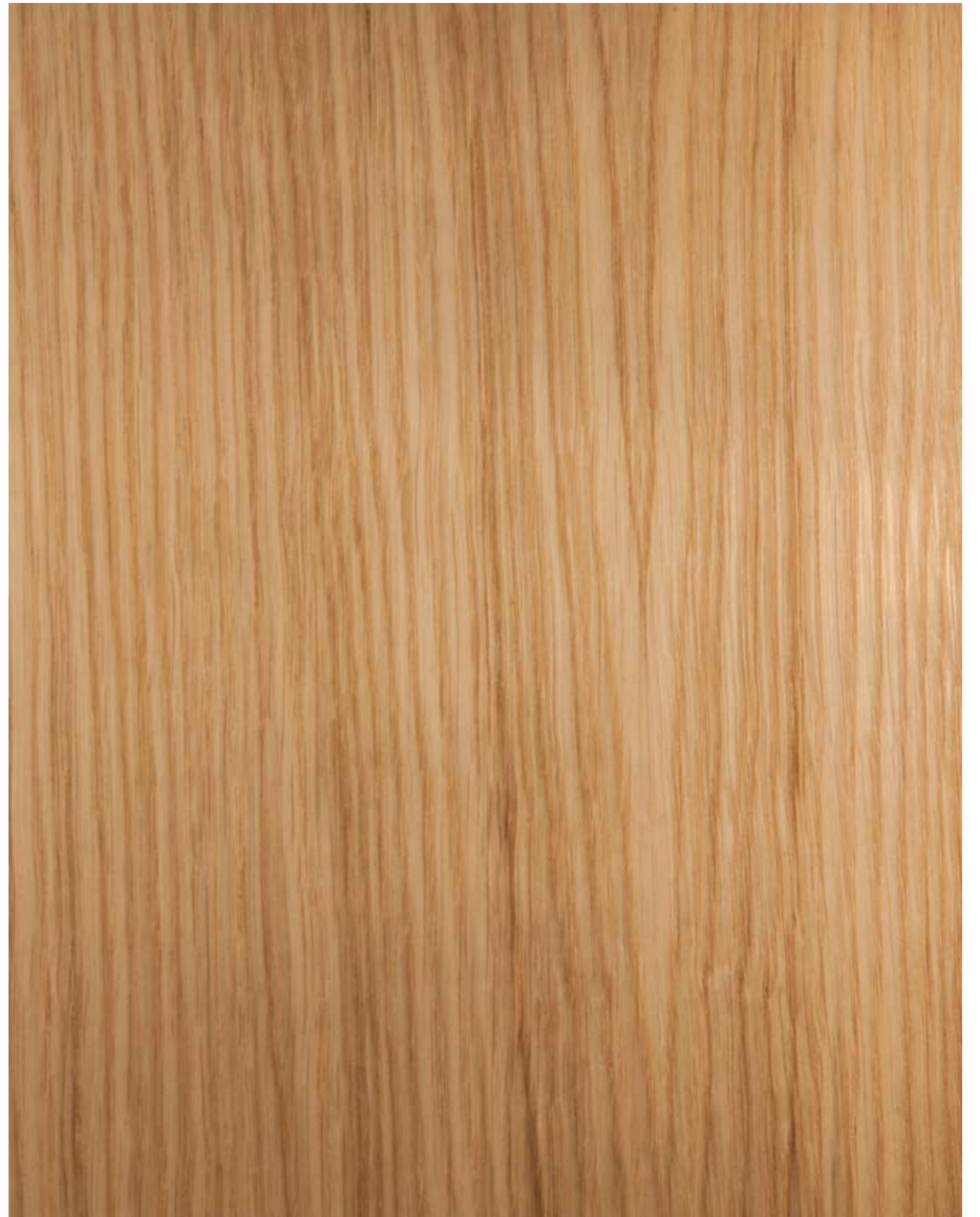
## PALISSANDRO

Rosewood\_Rosenholz\_Palissandre\_ Палисандр



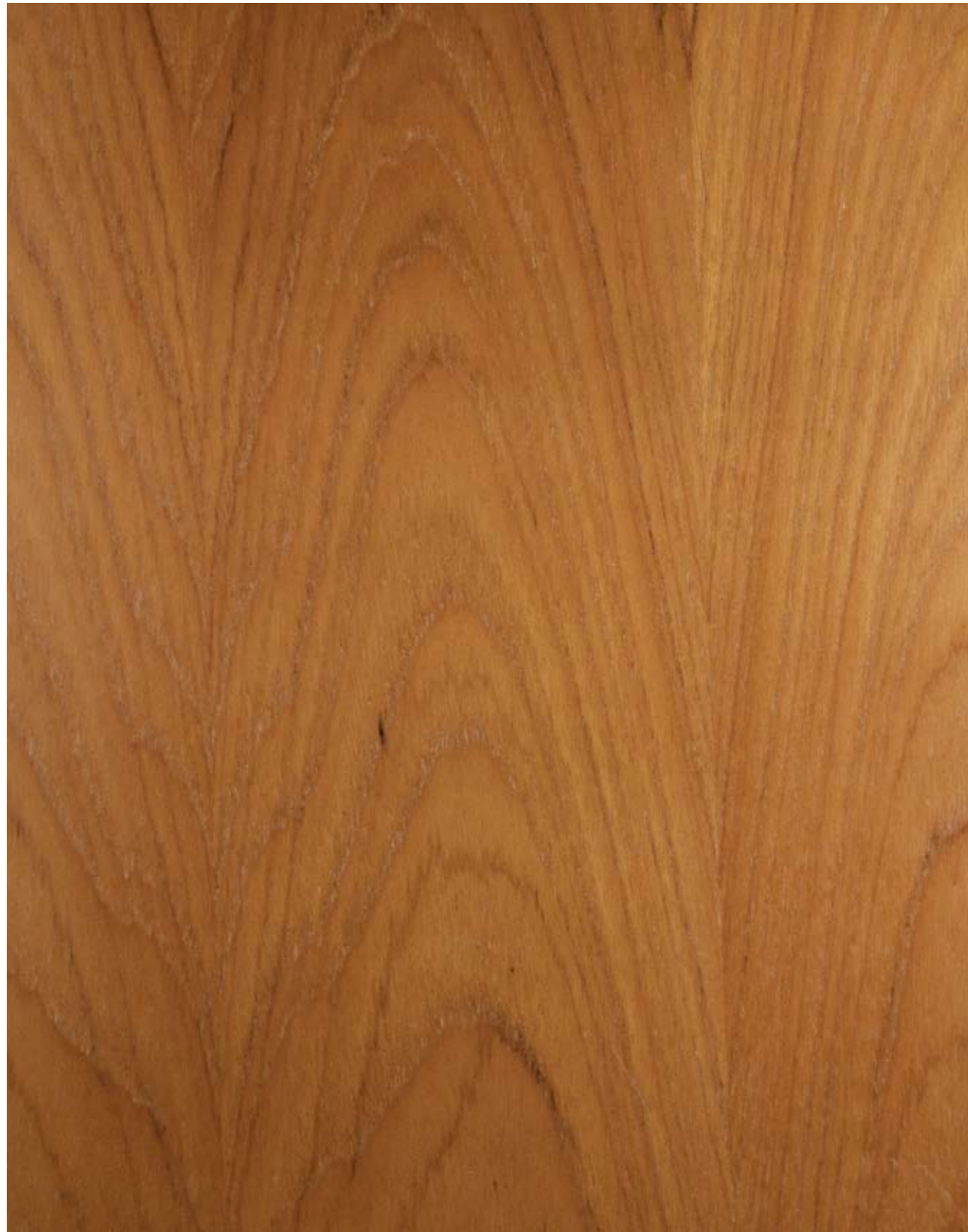
## ROVERE

Oak\_Eiche\_Chêne\_ Дуб



## TEAK

Teak\_Teak\_Teck\_Тик



## WENGE'

Wenge\_Wengé\_Wengé\_Венге





# ZEBRANO

Zebrano\_Zebrano\_Zebrano\_Зебрано



I "metalli"



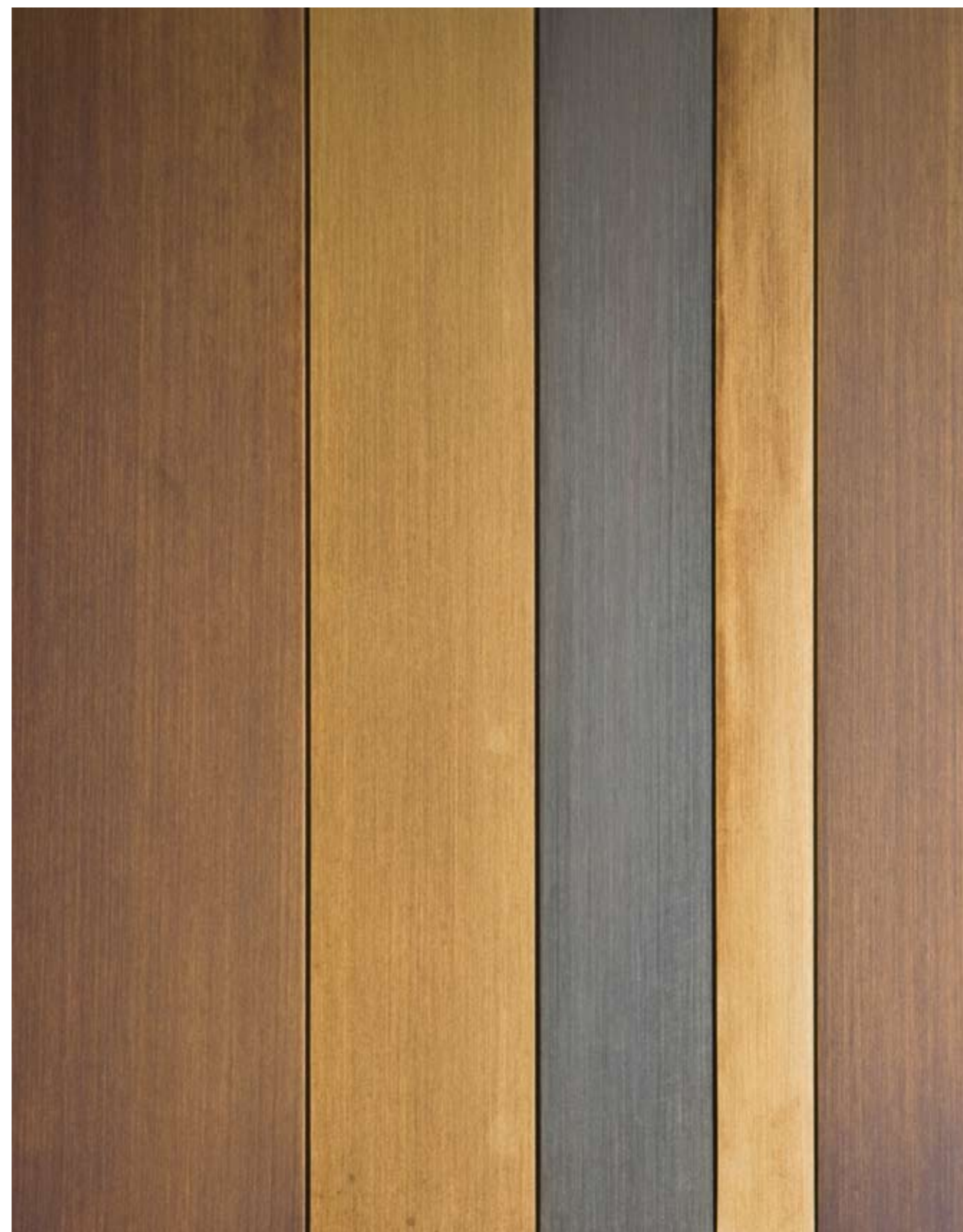
## OTTONE SATINATO

Satin brass\_Messing satiniert\_Laiton satiné\_ Латунь с отделкой «спаццолато»



## OTTONE BRUNITO

Burnished brass\_Messing brüniert\_Laiton bruni\_ Вороненая латунь



## RAME SATINATO

Satin Copper\_Kupfer satiniert\_Cuivre satiné\_Медь с отделкой «спаццолато»



## RAME BRUNITO

Burnished Copper\_Kupfer brüniert\_Cuivre bruni\_Вороненая медь



## ACCIAIO LUCIDO

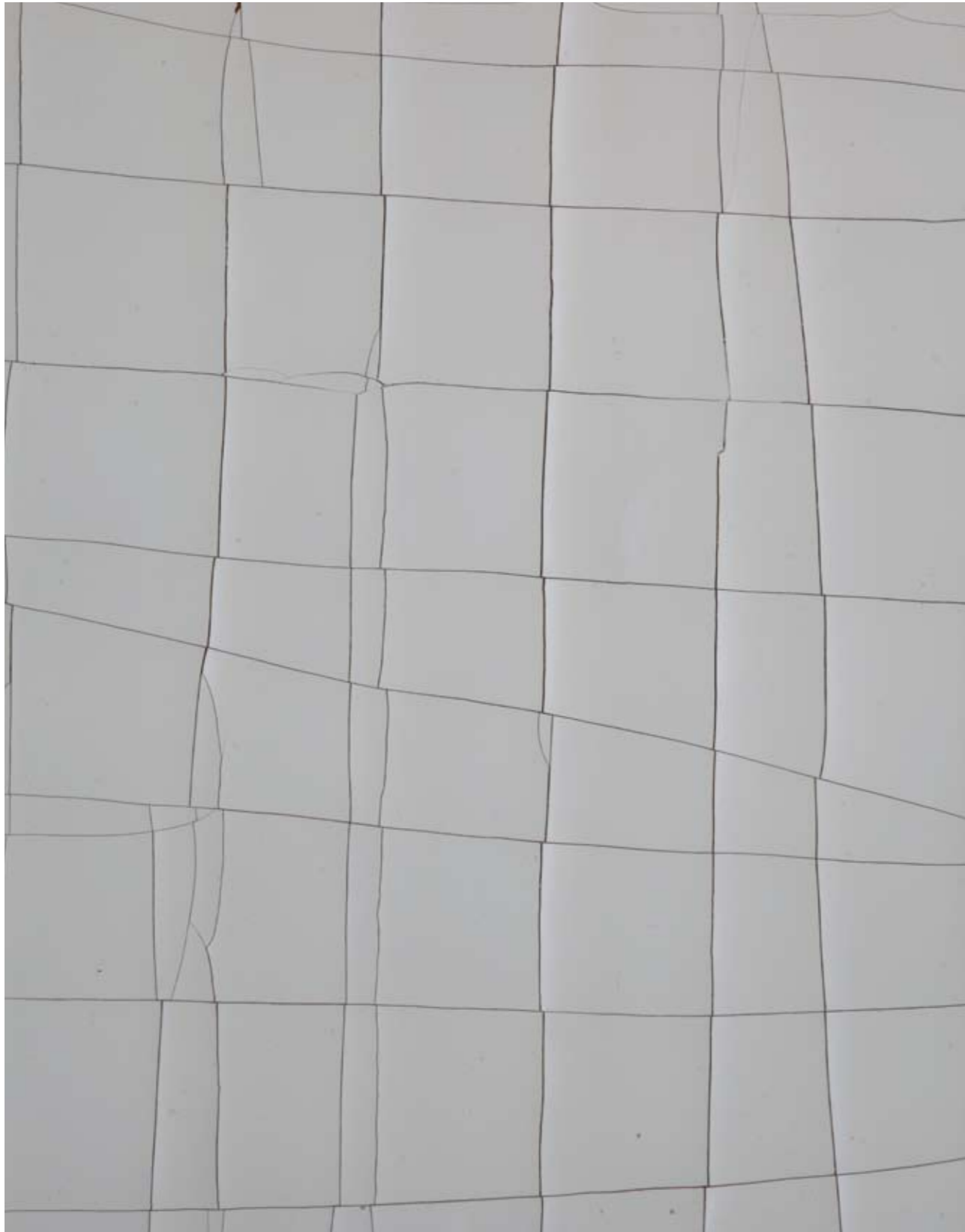
Polished Steel\_Stahl hochglänzend\_Acier Poli\_Блестящая сталь



Gli "speciali"



CRAQUELE' AVORIO



CRAQUELE' NERO



VELLUTO PERLATO

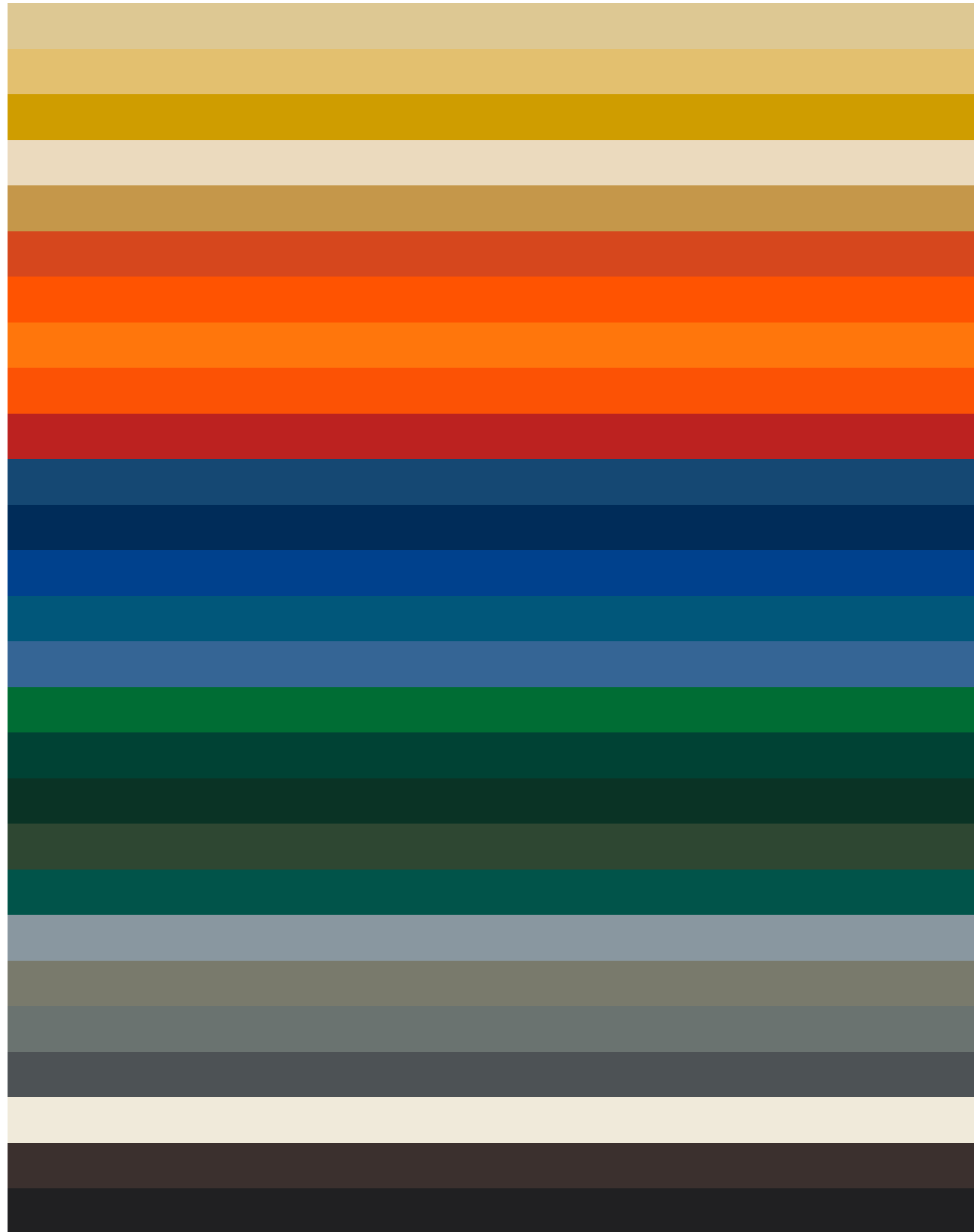


POLVERE DI VETRO





COLLANA RAL \_ NCS



■ Art Direction: Edoardo Colzani Design Studio  
Photo: Romano Fotografie  
Franco Chimenti  
Matteo Maggioni  
Repro: Preprint  
Print: La Grafica snc

■ LAURAMERONI MILANO  
Spazio Permanente  
Via Durini 19  
3° piano  
20121 Milano

LAURAMERONI  
è un marchio Next S.r.l.  
22060 Arosio (Como)  
Via Nuova Valassina  
T ++39 031 761450  
F ++39 031 763311  
info@laurameroni.com  
www.laurameroni.com

